

CDE MANAGER



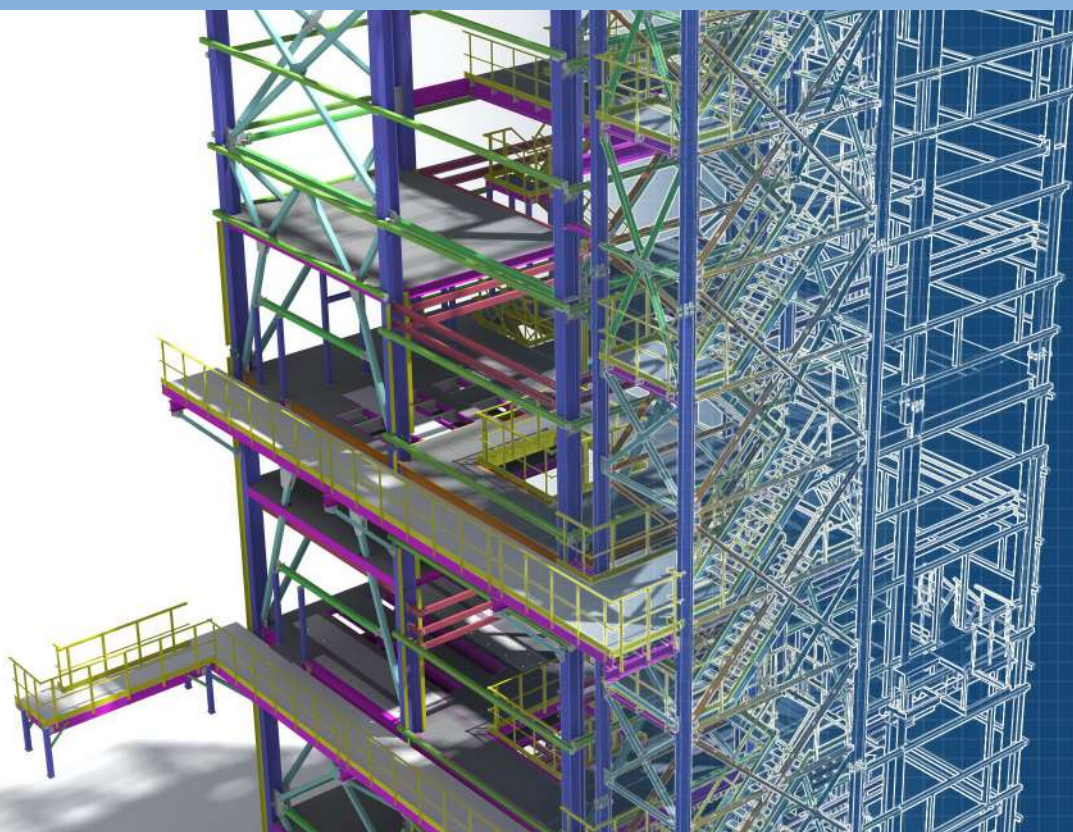
PSCACADEMY

CORSO DI FORMAZIONE COMPLETO
CDE MANAGER

CDE MANAGER

LA FIGURA

Gestisce l'ambiente in cui avviene lo scambio di informazioni tra i diversi attori partecipanti a un progetto (CDE). Controlla il processo interoperabile delle informazioni, la correttezza e tempestività del flusso operativo. Relaziona i contenuti dei modelli con altri dati presenti in piattaforma e applica le tecniche di protezione dei dati.



Il BIM - Building Information Modeling, è stato reso obbligatorio per le stazioni appaltanti pubbliche dal DM 560/2017, a partire dai progetti con importo lavori uguale o superiore a € 100 milioni già dal mese di gennaio 2019. Tali importi saranno annualmente ridotti, fino ad arrivare all'obbligo di indire i bandi in BIM per la realizzazione o riqualificazione di opere pubbliche per qualsiasi tipologia di lavoro a partire dal 2025.

E' il gestore dell'ambiente di condivisione dati, che garantisce la correttezza e tempestività del flusso di informazioni tra le parti coinvolte. Applica tecniche di analisi e protezione dei dati, e favorisce l'interoperabilità dei modelli informativi e dei dati di commessa.

Il corso CDE Manager ha l'obiettivo di introdurre la metodologia BIM e fornire le competenze per la gestione dell'Ambiente di Condivisione dei Dati (ACDat\CDE). Il professionista acquisirà le nozioni teoriche e pratiche per garantire la correttezza e la tempestività dei flussi informativi, l'accesso e la

protezione dei dati, e la gestione degli stati di lavorazione ed approvazione dei documenti. Il professionista acquisirà la capacità di attivare la piattaforma, creare i progetti, gestire ruoli e permessi, gestire issues e RFI Workflow. Le attività verranno svolte mediante l'applicazione pratica con esercizi ed attività individuali o di gruppo.



CONOSCENZE TEORICHE

Le conoscenze teoriche di base richiedono la conoscenza della Norma UNI 11337, Decreto BIM n 560/2017, Norma EN ISO 10650.



ESAME DI CERTIFICAZIONE

L'esame richiede la conoscenza di almeno una piattaforma ACDat.





COMPETENZE

Il CDE MANAGER è responsabile dello svolgimento operazioni di coordinamento dei flussi informativi deve saper usare una piattaforma ACDat e settarne un processo.



DURATA DEL CORSO

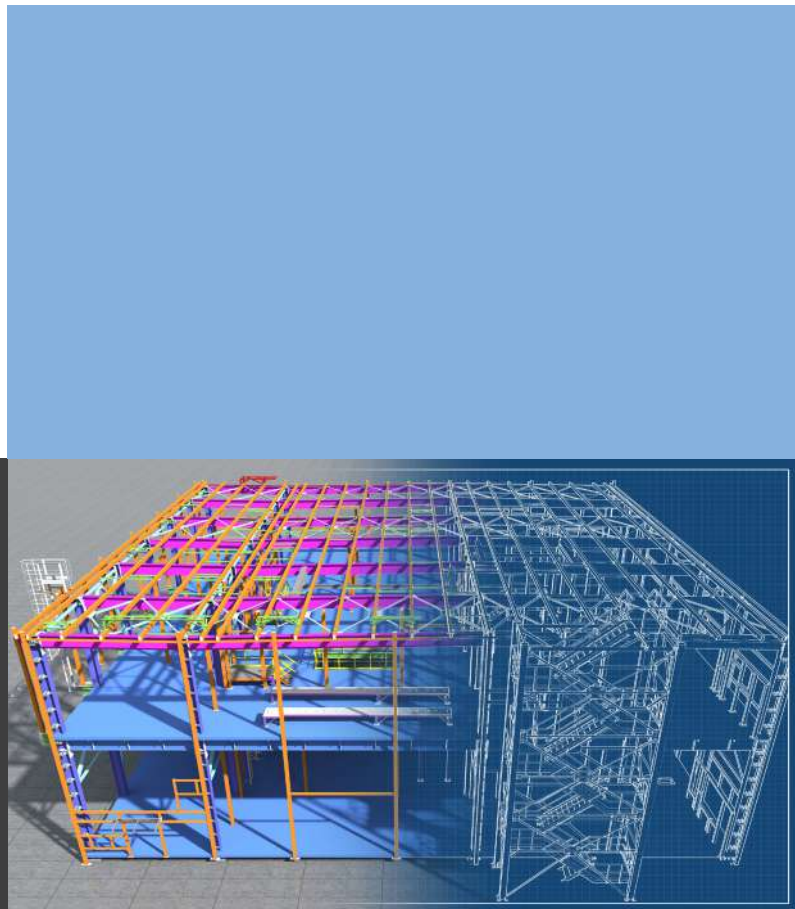
Il Corso è strutturato in:

-  una serie di **videolezioni registrate** sulla Normativa di Riferimento, Introduzione al BIM, Rivoluzione digitale e l'evoluzione della Metodologia BIM
-  **tre giorni di lezione in diretta** con il docente suddivisi in 3 settimane

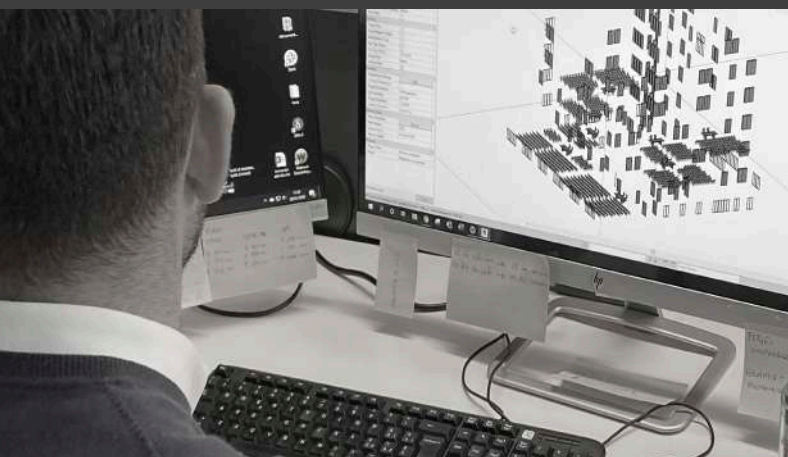
IL PROGRAMMA



Le Videolezioni saranno disponibili dal momento dell'iscrizione h24 sulla nostra piattaforma E-Learning Skillplace®.



Le lezioni in diretta si svolgeranno attraverso la piattaforma ONLINE GotoMeeting®



Il programma intensivo del Corso per diventare CDE MANAGER è progettato per fornire al candidato una panoramica dettagliata di tutti le Normative, i concetti, le competenze tecniche, i software nonché le soft skills necessarie per ricoprire questa figura all'interno dell'organizzazione.

1

VIDEOLEZIONI ONLINE REGISTRATE**Normativa di riferimento**

Analisi della Norma UNI 11337
Il Decreto BIM n 560/2017
Norma EN ISO 19650

2

VIDEOLEZIONI ONLINE REGISTRATE**Introduzione al BIM**

Storia della computer grafica e introduzione al BIM
La rivoluzione digitale e l'evoluzione della Metodologia BIM
Cenni sulla normative e sulla contrattualistica BIM
BIM e Project Management
Gestione e sicurezza dei sistemi informativi
Utilizzo di Software BIM

3

LEZIONI IN DIRETTA ONLINE**Legal BIM, Processi e costruzione del CDE**

Metodi e strumenti specifici
La documentazione necessaria
Organizzazione della documentazione di progetto
Organizzazione della documentazione di progetto
Formati aperti e tecniche di condivisione
Controlli di qualità

8 ORE

4

LEZIONI IN DIRETTA ONLINE**Tecnologie e soluzioni abilitanti**

Infrastruttura necessaria
Processo di produzione del modello e soluzioni ICT
Piattaforme di condivisione dati
Sicurezza dei dati

8 ORE

5

LEZIONI IN DIRETTA ONLINE**Creare e personalizzare la piattaforma per il CDE**

Personalizzazione
Attivazione

8 ORE

6

Esercitazioni

Attivazione, personalizzazione e condivisione dei dati con piattaforma specifica per il CDE.

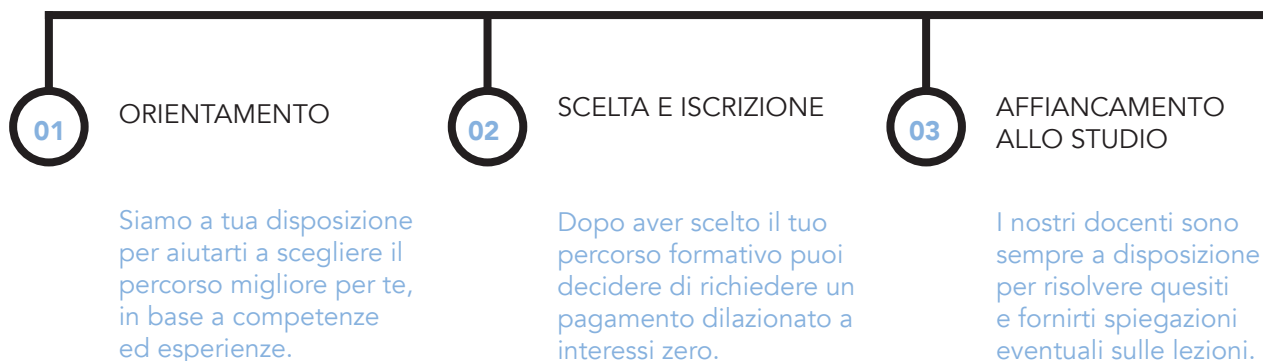
SUDDIVISE NELLE LEZIONI

STEP BY STEP

AL TUO FIANCO



CON TE, ATTRAVERSO L'EVOLUZIONE DELLA TUA PROFESSIONE.





PERCHE' CERTIFICARSI

La certificazione è lo strumento più idoneo per garantire agli operatori di filiera (committenti, fornitori, imprese) che il professionista svolga la sua attività nel rispetto dei criteri verificati e riconosciuti da un organismo di certificazione di terza parte indipendente, consentendo al professionista di:

- > garantire l'effettiva esperienza/competenza secondo il profilo definito dalla norma UNI 11337-7 e UNI-PdR 78:2020.
- > qualificare la propria offerta sul mercato distinguendosi dai competitor.
- > acquisire maggiore punteggio nelle gare d'appalto
- > promuovere la propria competenza attraverso il pubblico registro di un organismo di certificazione accreditato
- > ottenere il riconoscimento normativo ai sensi della L.4/2013 mediante accreditamento Accredia

04

ESERCITAZIONI MIRATE

Al termine di ogni lezione teorica che prevede una traduzione pratica metteremo in atto delle prove pratiche di comprensione mirate.

05

DOCUMENTAZIONE

A fine corso la segreteria didattica ti aiuterà nel reperimento di tutta la documentazione necessaria per accedere all'esame.

06

ESAME DI CERTIFICAZIONE

Il percorso formativo è progettato per fornirti tutte le conoscenze e gli strumenti necessari per superare positivamente l'esame.



+39 059 797175



formazione-bim@progettosc.com



www.formazione-progettosc.com



MODENA: Via del Lavoro, 5 _ Solignano Nuovo

GENOVA: Via Andalo Dinegro, 16

SALERNO: Via Giulio Pastore, 24